

安全工程领域的 专家

包装行业中



EUCHNER

More than safety.



我们提供安全、有效和智能解决方案来保护人员、机器和产品。

安全专家:在60多年里,我们一直致力于开发和生产能够有效集成到机器和设备的高品质安全工程系统。但这并非全部:我们的解决方案不仅能实现生产过程自动化还能提升产品的质量。

解决方案开发者:我们洞察您面临的技术挑战并开发满足您特定需求的定制解决方案。您可以信任我们自有的灵活多变的超现代化生产系统,即使是一些小批量产品也可以进行生产。

质量专家:我们的产品质量超过行业标准和法规的质量要求,始终追求进一步提高产品质量。所有关键部件均使用最先进的设备自行生产。我们内部的质量管理流程能够确保产品满足最高的标准。



成立于 **1953** 年。



拥有超过 **800** 名员工。



以及 **40** 家分公司和经销商。



全面确保包装安全。

我们的产品涵盖整个包装过程, 不仅更加安全而且灵活快速。

我们能够提供满足包装行业需求的完美解决方案。



用于过冷或过热环境:

我们的解决方案适用于-25 °C到+80 °C的温度范围。
➤ 它们能够保护生产过程在极端温度条件下正常运行。



用于存在腐蚀性物质的应用环境:

我们的解决方案对于各种化学品具有极高的耐受性。
➤ 允许使用腐蚀性清洁剂、酸、碱溶液。



用于恶劣的工况环境:

我们提供防尘和防水解决方案(IP67/IP69防护等级)。
➤ 您可以放心地使用压力清洗装置和蒸汽清洁器。



用于高易燃环境:

我们提供的解决方案符合ATEX指令要求。
➤ 这意味着它们可以用于潜在爆炸性气体环境。



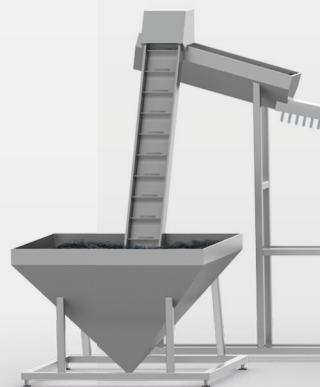
用于专业生产环境:

我们提供的解决方案获得了Ecolab认证和FDA授权。
➤ 为您完成行业要求相关认证提供便利。



供货灵活

我们创新的布线理念允许对设备进行快速修改以满足新要求。我们提供机电式安全开关和应答机编码安全开关(配有或无门锁功能)、磁编码安全系统、使能开关和集成了AS-i安全连接的小型安全控制系统。



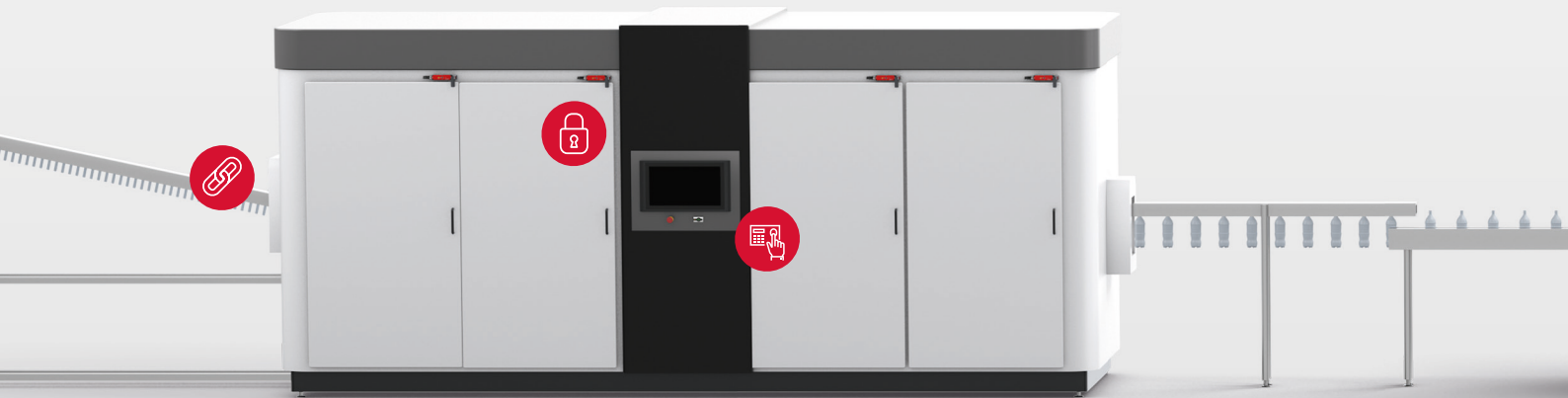
安全门检测

如果您正在寻找经济实用的解决方案以保护配有翻转门、进入点和安全门的机器和设备，那么您可以信赖我们应答机编码安全开关和机电式安全开关。我们的产品配置丰富，您一定可以找到适合的解决方案，例如隐蔽式安装。最多可以将20个开关串接在一起，它们兼容多种控制系统。另一大优势是现场中各个安全开关之间的通信可以全面互通。所有相关传感器和设备数据均通过IO-Link发送至控制系统。



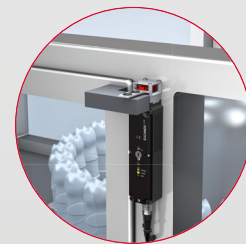
CES-C07

- 适用于隐蔽式安装的紧凑型解决方案
- 相关传感器和设备数据均通过IO-Link发送
- 耐腐蚀性清洁剂
- IP69的高防护等级



安全门锁止

如果要防止生产过程意外中断并确保最高等级的可用性，我们的应答机编码安全开关和机电式锁止系统完全可以实现这一目标。有多种型号、多种形状和尺寸以及不同的接口。丰富的产品配置中一定有一种适合您的理想解决方案，满足您的需求。无论是小型翻转门还是重型金属门，均可适用。开关可以承受很大的拉力。不仅采用了智能设计，而且可以灵活组合。可以轻松地集成急停、停止和命令状态设备，布线工作已减至最低水平。

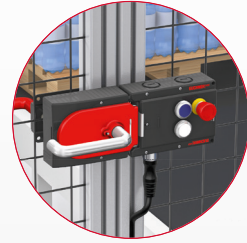


不锈钢CTP

- 锁紧力高达3900 N
- 关键部件由优质不锈钢制成
- 耐腐蚀性清洁剂
- IP69的高防护等级

门锁系统

► 如果需要满足最高标准的灵活的安全门保护设备, 我们可以提供解决方案: MGB系列多功能门控系统。此安全系统不仅可防止潜在危险的机器运动, 还具有其他功能, 例如集成附加控件和指示灯。它采用智能、模块化设计, 将锁止模块集成到小型控制面板上, 形成功能强大的紧凑型门锁系统, 从而满足安全门的所有需求。MGB系列多功能门控系统有Profinet接口可选。



MGB

- 锁紧力2000 N
- 可用于铰链门和移门上
- 可选的按钮及指示灯能够直接集成在外壳中
- 经过专门设计, 可轻松地安装在合金框架上



访问控制系统

► 如果要保护预设参数, 防止未经授权访问并提升产品的质量, 同时对用户权限保持完全控制权, 那么我们的电子钥匙系统EKS会让这一切变得更简单。电子钥匙存储每台机器和每位员工的访问权限。数据由读取设备进行读取, 之后传递至控制系统。这样做的目的是检查已分配的权限。预定义活动是唯一允许的活动, 您还拥有锁定电子钥匙以及防止篡改数据的选项。此外, 您可以快速地切换用户配置文件。例如在换班期间, 机器从员工的个人电子钥匙中读取其用户配置文件, 从而大大缩短了设置时间。您也可以确定谁能够访问预设公式。因此, 您对自己的全部关键过程参数具有完全控制权限。



EKS MODULAR

- 使用电子钥匙可以自动登录和退出
- 壳体坚固, 适用于恶劣使用环境
- 持久的卫生设计
- 塑料材质, 对腐蚀具有较高的耐侵蚀能力
- 高防护等级IP65, IP67, IP69

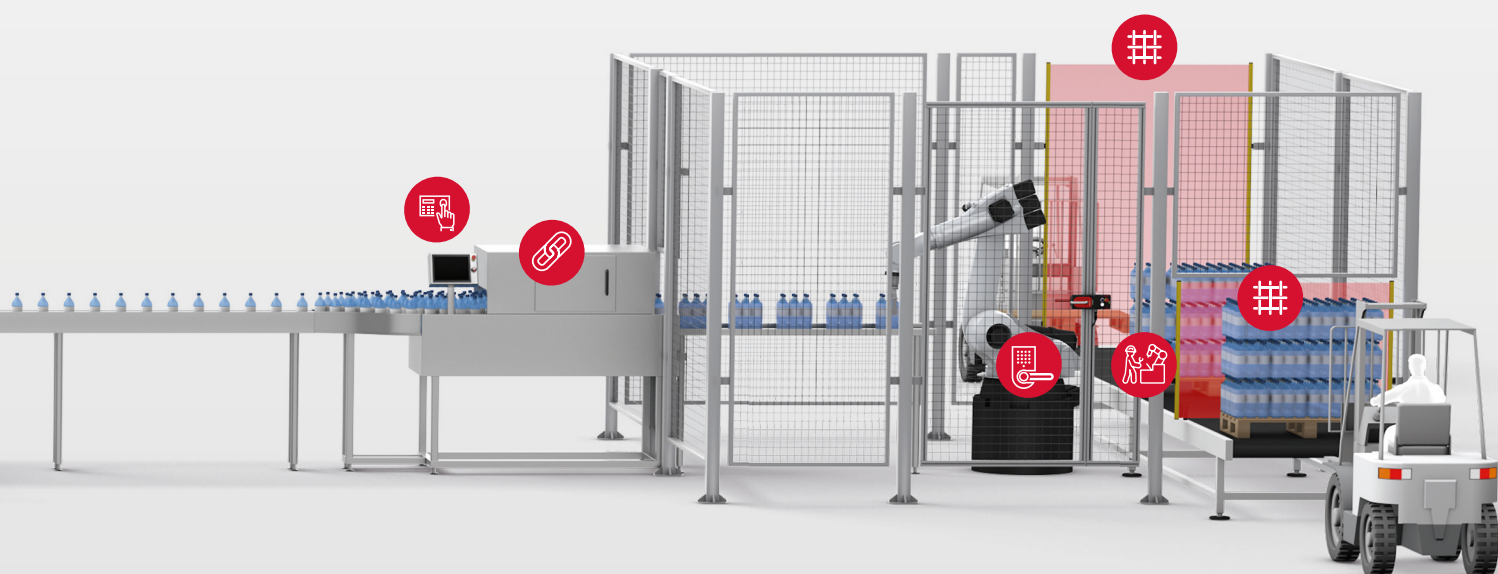
操作单元

› 如果要在设置过程中确保最高等级的安全性, 我们的操作单元就是您的理想之选。例如, 如果您的机器在设置或维修过程中不得不慢速运行, 我们的授权开关和手持操作单元可确保操作员安全作业。其模块化设计支持集成大量附加功能。急停开关、钥匙旋转开关和键盘会将我们的手持单元变为一个多功能系统。另一个优势就是我们可以生产各种变型以满足您的特定需求, 甚至数量非常少也可以。



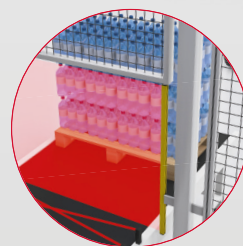
ZSM

- 坚固耐用, 符合人体工程学的设计
- 各种配置选项
- 触觉和视觉信息反馈
- 可单手操作



光栅/光幕

› 如果要在生产区域自动运输货盘, 可以对我们的光栅光幕进行定制, 满足您的个别需求。例如, 如果货盘离开生产区域, 它们会通过保护区域而不触发安全功能, 同时, 员工仍受到保护。当然, 也可以保护整个区域, 例如在处置危险物料时。另一个优势是非接触式安全门是一种有效的节省空间解决方案, 且不需要安装安全栅。



LCA

- 纤薄设计
- 集成评估功能
- 高效防篡改功能
- 高防护等级IP65, IP67



包装行业的安全专家。

您是否致力于安全地完成客户的**包装要求**？

▶ **我们的产品可确保整个包装过程的最高安全等级。**

包装机器可能需要配制个人剂量的药物、将食品的特定部分放在一起，或者快速更改包装大小以满足客户的特定需求。**安全要求与定制要求**同样充满了挑战。我们提供的各种产品能让您满足客户的最高标准，与此同时，还能够有效地**保护人员、机器和产品**。我们的解决方案可以轻松集成到**模块化生产系统**中。帮助确保员工与设备的安全。



抗腐蚀

个性化定制

不仅仅是安全

模块化设计 过程保护

不仅仅是安全

灵活多样

质量 快速改变格式

德国制造

耐受高温 人员保护

我们的产品为您的安全保驾护航。

安全门检测

无门锁功能的应答机编码安全开关:

CES-C04 // CES-C07 + ESM-CB // ESL

无门锁功能的机电式安全开关:

NM // NP // SGP // NZ

带门锁功能

带门锁功能的应答机编码安全开关:

CTP // 加长型CTP // 不锈钢 CTP // CET

带门锁功能的机电式安全开关:

STA // TP // STP

磁吸式安全开关:

标准CEM // CEM-C40

门锁系统

MGB // MGB2 Modular // MGBS

访问控制系统

EKS // EKS Light // EKS USB // EKS Modular // CKS

操作单元

ZSM // ZSB // HBA // HBM // HBL

光栅和光幕

LCA

➤ **通过此网址可找到更多有关我们产品的信息:**

<https://www.euchner.de/zh-cn/产品/>

➤ **通过此网址可以下载产品目录和手册:**

<https://www.euchner.de/zh-cn/服务/下载/>

安士能(上海)商贸有限公司
中国上海松江区
中创路68号
15号楼, 邮编:201613

电话: +86 21 5774-7090
传真: +86 21 5774-7599
info@euchner.com.cn
www.euchner.com.cn

EUCHNER
More than safety.