

Ultra-résistant – le CTP Inox résistant aux fluides

Infranqueable: interruptor CTP inox resistente a la corrosión

- ▶ Des composants résistants pour les conditions difficiles
- ▶ Interrupteur de sécurité à codage par transpondeur avec interverrouillage et contrôle de verrouillage
- ▶ Componentes resistentes para entornos adversos
- ▶ Interruptor de seguridad codificado por transponder con bloqueo y monitorización de bloqueo.

L'utilisation d'agents nettoyants agressifs, de liquides acides ou d'appareils de nettoyage à haute pression conduit souvent à une usure plus rapide des différentes pièces, les interrupteurs de sécurité devant être remplacés plus souvent. C'est pourquoi EUCHNER utilise de l'acier inoxydable pour les interverrouillages destinés à de telles applications : ce matériau est en effet robuste, résistant et quasiment insensible aux fluides et produits chimiques. Sur la nouvelle variante CTP, les composants critiques comme la tête d'actionnement, les connecteurs, les vis de couvercle, etc. sont en acier inoxydable de grande qualité.

Comme tous les interrupteurs de sécurité de la série CTP, le CTP Inox dispose également d'un interverrouillage avec contrôle de verrouillage. Il atteint la catégorie 4 / PL e selon EN ISO 138491 sans exclusion de défaut supplémentaire et est conforme à toutes les exigences de la norme EN ISO 14119. Ses indices de protection élevés IP67 et IP69 / IP69K, associés à une force de retenue de 3900 N, font du CTP un interrupteur universel pour les environnements exigeants.

Les avantages

- ▶ Évite une usure rapide grâce à l'utilisation d'acier inoxydable résistant
- ▶ Satisfait les indices de protection IP67 / IP69 / IP69K
- ▶ Sa forme étroite permet de gagner de la place lors du montage
- ▶ Atteint la catégorie 4 / PL e selon EN ISO 13849-1
- ▶ Résiste aux agents nettoyants agressifs et aux influences extérieures
- ▶ Certificat ECOLAB disponible



Detergentes agresivos, líquidos corrosivos y aparatos a alta presión provocan que los componentes se desgasten con rapidez y que los interruptores de seguridad se tengan que sustituir con frecuencia. En respuesta a esta necesidad, EUCHNER dispone de dispositivos de bloqueo de acero inoxidable: robustos, duraderos y resistentes a la mayoría de los fluidos. En la nueva variante CTP, los componentes críticos, como cabezal actuador, conectores, tornillos de cubiertas, etc., están fabricados en acero INOX de gran calidad.

Al igual que los otros interruptores de seguridad de la serie CTP, la variante CTP de acero presenta un bloqueo con monitorización de bloqueo. Alcanza la categoría 4/PL e según EN ISO 13849-1 sin exclusión de defectos adicional y cumple todos los requisitos de la norma EN ISO 14119. Además, con los elevados grados de protección IP67 e IP69/IP69K y una fuerza de bloqueo de 3.900 N, los interruptores CTP son unos todoterrenos que se adaptan a las condiciones más hostiles.

Las ventajas

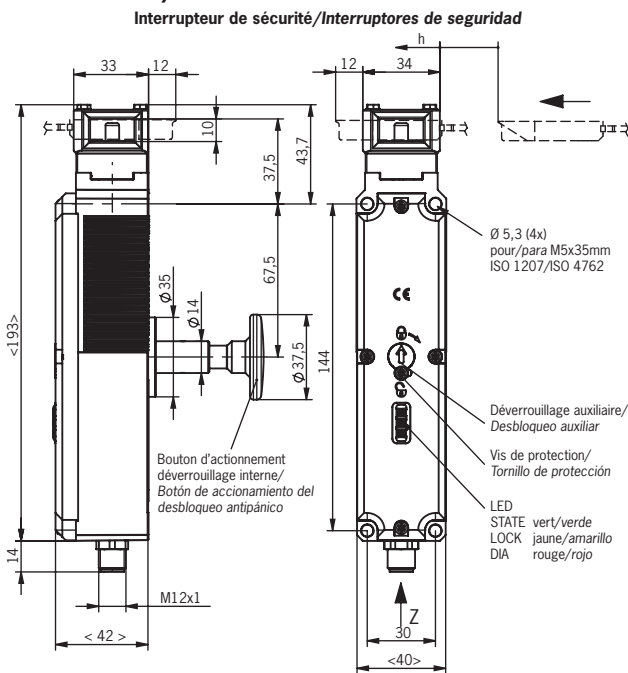
- ▶ Impiden el desgaste rápido gracias al uso de acero inoxidable de gran resistencia.
- ▶ Alcanzan los grados de protección IP67/IP69/IP69K.
- ▶ Ahorran espacio de montaje gracias a su diseño delgado.
- ▶ Alcanzan la categoría 4/PL e según EN ISO 13849-1.
- ▶ Toleran el uso de detergentes agresivos y las influencias externas.
- ▶ Certificado ECOLAB disponible

Interrupteur de sécurité CTP Inox ■ Interruptor de seguridad CTP inox

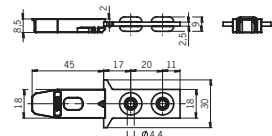
Caractéristiques techniques/Datos técnicos

Paramètre	Parámetro	Valeur			Unité	
		min.	typ.	max.		
Matériau - Tête de l'interrupteur - Boîtier de l'interrupteur	Material - Cabeza del interruptor - Carcasa del interruptor	Acier inoxydable/acero inoxidable Thermoplastique renforcé avec des fibres de verre/ termoplástico reforzado con fibra de vidrio Acier inoxydable/acero inoxidable/POM C				
- Déverrouillage interne - Joints	- Desbloqueo antipánico - Juntas	NBR				
Indice de protection	Grado de protección	IP67 / IP69 / IP69K				
Température ambiante avec $U_B = 24$ V	Temperatura ambiental con $U_B = 24$ V	-20 ... +55			°C	
Durée de vie mécanique	Vida de servicio mecánica	1 x 10 ⁶ manœuvres/maniobras				
Vitesse d'attaque max.	Velocidad de ataque máx.	20			m/min	
Force d'insertion / retrait / retenue à 20 °C	Fuerza de accionamiento/extracción/retención a 20 °C	10/20/20			N	
Force de retenue F_{max}	Fuerza de bloqueo F_{max}	3900			N	
Force de retenue F_{Zh} selon le principe de vérification GS-ET-19	Fuerza de bloqueo F_{Zh} según el principio de comprobación GS-ET-19	$F_{Zh} = F_{max} / 1,3 = 3000$			N	
Tension de service U_B	Tensión de servicio U_B	24 ± 15 % (PELV)				
Consommation I_B	Consumo de corriente I_B	40			mA	
Sorties de sécurité FO1A/FO1B	Salidas de seguridad FO1A/FO1B	Sorties à semi-conducteur, PNP, protégées contre les courts-circuits/ Salidas de semiconductor, conmutación p, protección contra cortocircuitos				
Tension de sortie U_{FO1A}/U_{FO1B} - HAUT U_{FO1A}/U_{FO1B} - BAS U_{FO1A}/U_{FO1B}	Tensión de salida U_{FO1A}/U_{FO1B} - HIGH U_{FO1A}/U_{FO1B} - LOW U_{FO1A}/U_{FO1B}	$U_B - 1,5$ 0	- -	U_B 1	V DC	
Pouvoir de coupure par sortie de sécurité	Corriente de activación por salida de seguridad	1			150	mA
Sorties de signalisation OI, OD	Salidas de monitorización OI, OD	Sorties à semi-conducteur, PNP, protégées contre les courts-circuits/ Salidas de semiconductor, conmutación p, protección contra cortocircuitos				
Tension de sortie	Tensión de salida	$0,8 \times U_B$			V DC	
Charge admissible	Carga máxima	-			50	mA
Électroaimant	Solenoide					
Tension de service de l'électroaimant U_{IMP}	Tensión de servicio del solenoide U_{IMP}	24 + 10 % / - 15 %			V DC	
Consommation électroaimant I_{IMP}	Consumo de corriente del solenoide I_{IMP}	400			mA	
Puissance absorbée	Consumo de potencia	6			W	
Facteur de marche ED	Ciclo de trabajo (ED)	100			%	

Dimensions/Plano de dimensiones



Élément d'actionnement/Actuador
A-C-H-G-SSS-157696



Affectation des broches/Asignación de conexiones

Broche/Pin	Désignation/Denominación	Fonction/Función
1	IMP	Tension de service électroaimant d'interverrouillage, 24 V DC/ Tensión de servicio del solenoide de bloqueo, 24 V CC
2	UB	Tension de service électronique AP, 24 V DC/ Tensión de servicio del sistema electrónico AP, 24 V CC
3	FO1A	Sortie de sécurité voie 1 $\overline{1}$ /Salida de seguridad del canal 1 $\overline{1}$
4	FO1B	Sortie de sécurité voie 2 $\overline{2}$ /Salida de seguridad del canal 2 $\overline{2}$
5	OI	Sortie de diagnostic/Salida de diagnóstico
6	OD	Sortie d'état de porte/Salida de monitorización de puerta
7	0 V UB	Tension de service électronique AP, 0 V/ Tensión de servicio del sistema electrónico AP, 0 V
8	IMM	Tension de service électroaimant d'interverrouillage, 0 V Tensión de servicio del solenoide de bloqueo, 0 V

Tableau de commande/Tabla de pedido

Article/Artículo	Description/Descripción	Code article/ N.º de pedido
CTP-L1-AP-UHA-AZS-SA-157111	Interrupteur de sécurité CTP, principe d'interverrouillage hors tension, Unicode, déverrouillage auxiliaire, connecteur M12/ Interruptor de seguridad CTP, principio del bloqueo sin tensión, Unicode, desbloqueo auxiliar, conector M12	157111
CTP-L1-AP-UHA-AES-SA-157112	Interrupteur de sécurité CTP, principe d'interverrouillage hors tension, Unicode, déverrouillage interne, connecteur M12, déverrouillage interne/ Interruptor de seguridad CTP, principio del bloqueo sin tensión, Unicode, desbloqueo auxiliar, conector M12, desbloqueo antipánico	157112
A-C-H-G-SSS-157696	Actionneur droit, silent blocks en NBR/Actuador recto, arandela de goma de NBR	157696